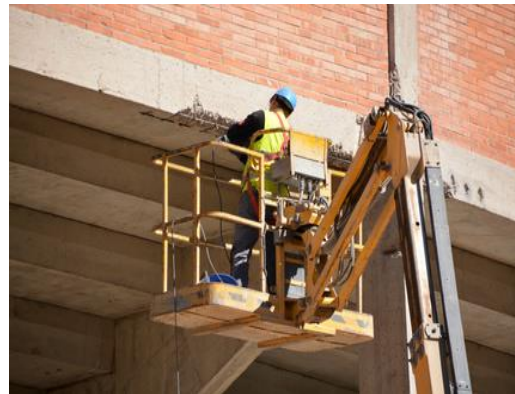


## Riesgos del operario de Plataforma elevadora.

### Introducción:

Existen numerosos equipos de trabajo conocidos por todos que diariamente se utilizan por empresas y trabajadores autónomos en el ejercicio de su profesión. Hay una variada tipología de plataformas elevadoras móviles de personal, en adelante PEMP, utilizándose en multitud de actividades, lugares y situaciones.

Un fallo, bien de funcionamiento, bien de manejo del equipo, resulta muy peligroso si el trabajador se encuentra en un equipo a gran altura, caso de las PEMP.



Por este motivo es de especial interés preventivo la formación del trabajador, a fin de abordar la determinación de peligros, la evaluación de riesgos y el establecimiento de medidas preventivas de forma responsable y segura, para proteger la seguridad y salud de todos durante el uso de estos equipos

### Dirigido a:

Todos los trabajadores que manejen Plataformas elevadoras móviles y que cumplan los siguientes requisitos: tener una edad mínima de 18 años, con plena capacidad física, psíquica y sensorial, sin enfermedades que le incapaciten para la conducción de vehículos.

### Modalidad y Duración:

Modalidad **TEÓRICO-PRÁCTICA** presencial, de 6 hs de duración.

## Objetivos:

- El objetivo es concienciar y dar a conocer a los trabajadores sobre los riesgos derivados de la utilización de los diferentes tipos de plataformas elevadoras: articuladas, telescópicas, de tijera...
- Desarrollar una cultura preventiva en la empresa y comportamientos seguros en la utilización de la maquinaria.

## Contenidos:

- Marco normativo.
- Tipos de Plataformas elevadoras.
- Mantenimiento de los equipos de trabajo.
- Utilización y manejo.
- Seguridad en la utilización.
- Equipos de protección individual
- Riesgos derivados de la conducción de plataformas de trabajo.
- Formación práctica del manejo de plataformas elevadoras.

